



GÖTEBORGS
UNIVERSITET

**FORSKNINGSFINANSIERING VID GU
OCH
ANDRA LÄROSÄTEN I SVERIGE
TILLÄGG FORMAS OCH FAS**

**GUVR – Göteborgs universitets vetenskapliga råd
Oktober 200**

Formas

Formas är en statlig myndighet under Miljödepartementet. Formas stödjer grundforskning och behovsstyrd forskning inom områdena miljö, areella näringar och samhällsbyggande. Rådet har övertagit de ansvarsområden som tidigare sköttes av Byggforskningsrådet (BFR) och Skogs- och jordbrukets forskningsråd (SJFR). Rådet tog även över delar av Naturvårdsverkets forskningsuppgifter.

Rådet delade år 2001 ut 305,5 Mkr i beviljade utlysta medel. Av dessa gick 90,8% till universitet och högskolor, 4,5 % till forskningsinstitut, ca 2% till övriga statliga myndigheter samt 1,3 % till företag och 1,3 % övriga. Figur 1 visar fördelningen i Mkr under 2001 på olika lärosäten liksom forskningsinstituterna i Sverige. SLU är det lärosäte som drar in mest pengar (34,8%) från Formas

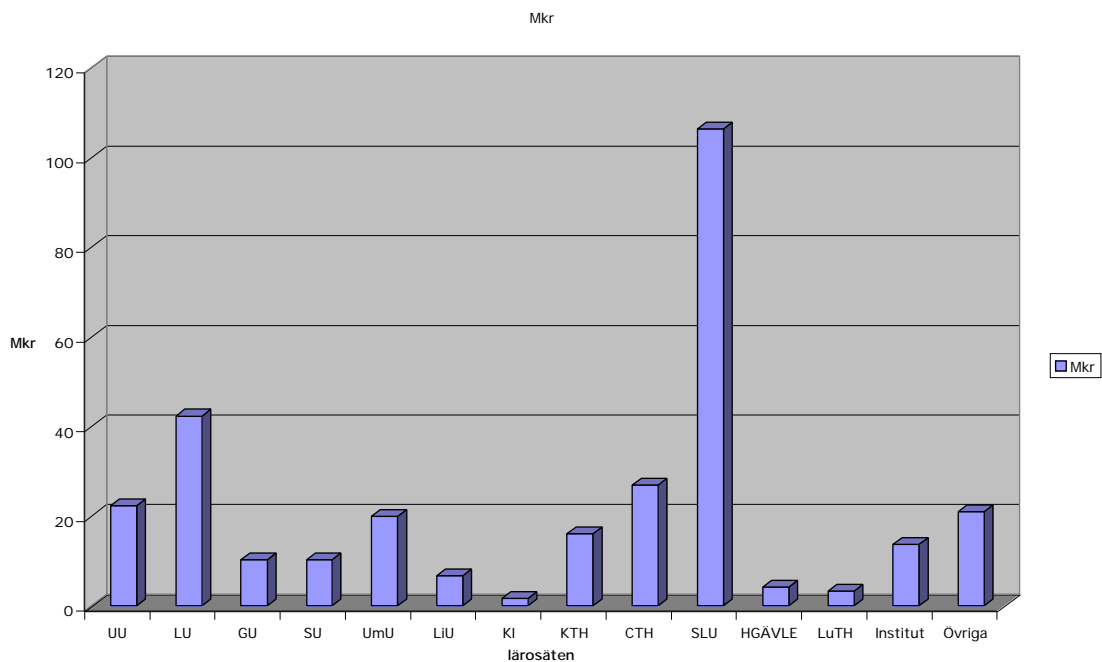


Fig 1. Formas bidrag (Mkr) år 2001 per mottagare och preciserat per större lärosäte.

FAS

Forskningsrådet för arbetsliv och socialvetenskap (Fas) är ett forskningsråd under Socialdepartementet. Fas stöder fr.a. grundforskning, men även tillämpad forskning, inom områdena arbetsmarknad, arbetsorganisation, arbetsrelaterade hälsorisker, folkhälsa, välfärd och socialförsäkring samt omsorg och sociala relationer.

Forskningsrådet är det minsta bland de nybildade statliga forskningsfinansiärerna. Det tog över ansvarsområden som tidigare sköttes av SFR /socialvetenskapliga forskningsrådet samt delar av RALF /rådet för arbetslivsforskning.

Av universiteten fick GU störst bidrag år 2001 med 33,6 Mkr. KI drog in 24,8 Mkr från Fas och SU 23,7 Mkr. GU:s starkaste område är "Social omsorg" (49% av beviljade medel inom området till GU) medan KI är starkast inom "Folkhälsa" (39% av beviljade medel inom området till KI).

Genom tidigare rapporter från SFR kan man se att 1992-93 hade SU mest pengar från finansören med 17,9 Mkr. GU låg då bara på 4:e plats med 8,9 Mkr. KI har ökat bidraget från SFR/FAS mest sedan år 1992-93 fram till år 2001. De har ökat sitt bidrag med 528% medan GU ökat med 377% och SU med 132%

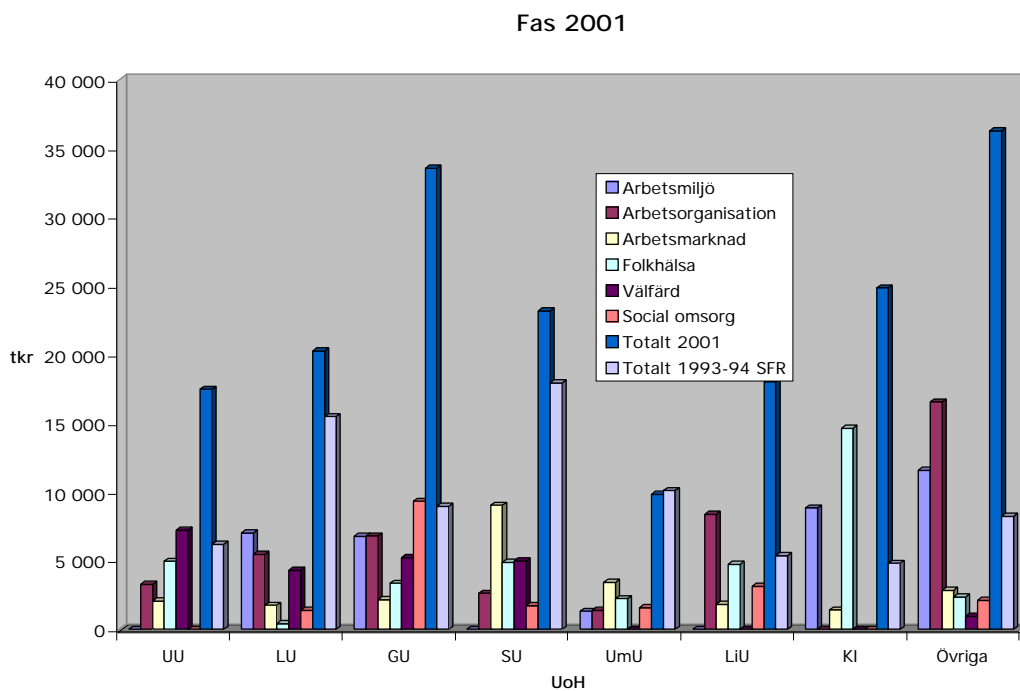


Fig 2. FAS forskningsbidrag till svenska lärosäten år 2001 (tkr) samt totalsumman året 1992-93. FAS existerade inte då, utan summan är från forna SFR/lärosäte.